

# ALIMENTATORI STABILIZZATI LINEARI MONOFASE SERIE FULL CURRENT SINGLE PHASE LINEAR STABILIZED POWER SUPPLY FULL CURRENT LINE



Ingresso da rete 230 / 400Vca  
Line input 230 / 400Vac

Ingresso da secondario di trasformatore 24~28Vca  
Input from transformer secondary 24~28Vac

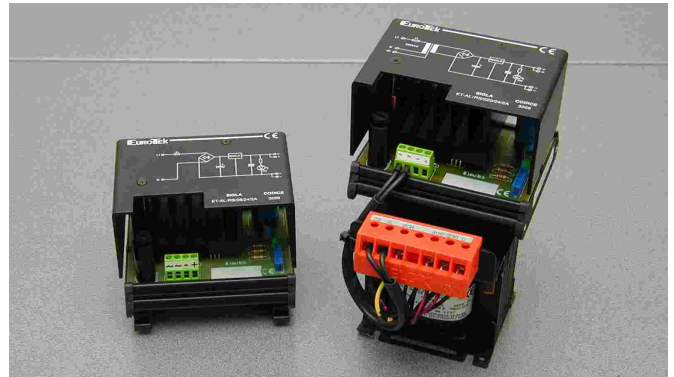
Uscite 2 - 6 - 12A / 24 Vcc  
Outputs from 2 - 6 - 12A / 24 Vdc

Protezione sovratemperatura/sovracorrente in uscita  
Over temperature (OTP), over current protection (OCP)

Led per segnalazione di funzionamento  
Led for power ON indication

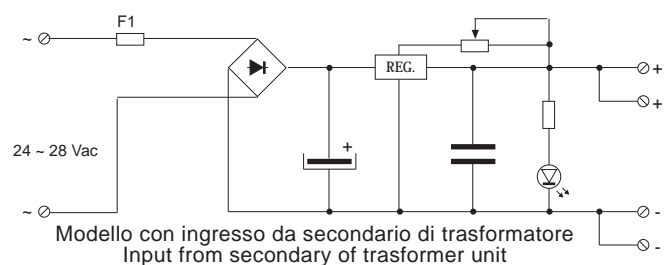
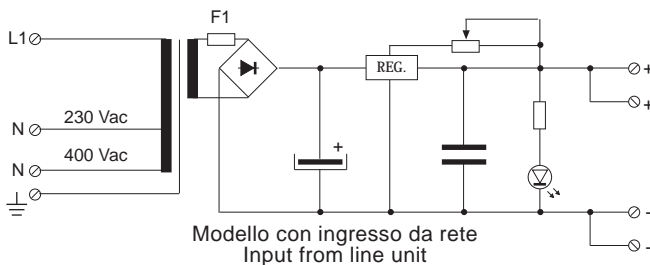
Esecuzione per barra DIN (modelli ingresso da secondario)  
DIN rail mounting (input from secondary units)

EMC conforme: EN50081-2, EN50082-2  
EMC standards: EN50081-2, EN50082-2



CE

## SCHEMA ELETTRICO - WIRING DIAGRAM



## DATI TECNICI / TECHNICAL DATA

TIPO: monofase TYPE: single phase	3269	3273	3274	3259	3264	3265
INGRESSO / INPUT Tensione di ingresso Input voltage (Vac 50-60Hz)	230 - 400			26		
Fusibile - fuse	accessibile dall'esterno e ripristinabile arranged outside - restorable					
Isolamento (KVca/60 sec.) Insulation (KVac/60 sec.)						
Ingresso / uscita Input / output	3,0					/
ingresso / terra Input / earth insulation	3,0					/

TIPO: monofase TYPE: single phase	3269	3273	3274	3259	3264	3265
USCITA / OUTPUT Corrente nominale (A) Nominal current (A)	2	6	12	2	6	12
Tensione nominale (Vcc) Voltage (Vdc)	24					
Regolazione tensione (Vcc) Voltage adj. (Vdc)	5 ~ 27					
GENERALE / GENERAL Ondulazione residua (mVpp) Ripple (mVpp)	50	300		50	500	600
Temperatura di lavoro (°C) Working temperature (°C)	0 ~ 60					
Peso (Kg) - Weight (Kg)	2,3	4,3	7,0	0,5	1,5	1,5

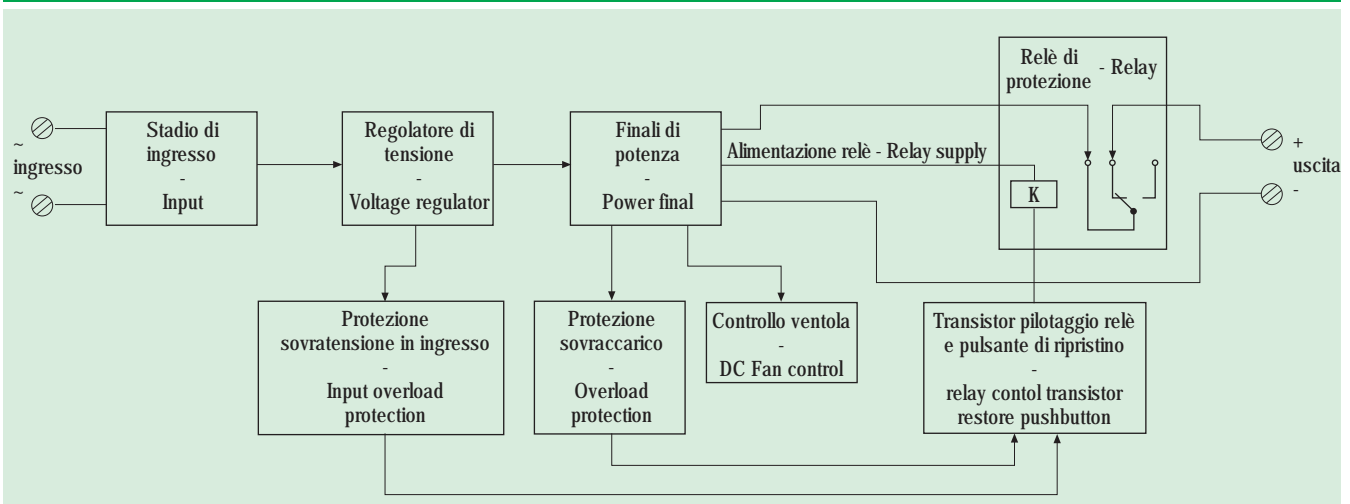
## COME ORDINARE - HOW TO ORDER

	Sigla / Part Number	Cod.	Uscita / Output	Ingresso / Input	Dimensioni / Dimensions mm
1	ET-AL/RS/28/24/2A	3259	24V/2A	24~28Vac	LxHxP 100x80x70
2	ET-AL/RS/28/24/6A	3264	24V/6A	24~28Vac	LxHxP 150x130x120
3	ET-AL/RS/28/24/12A	3265	24V/12A	24~28Vac	LxHxP 150x130x120
4	ET-AL/RS/230/24/2A	3269	24V/2A	230-400Vac	LxHxP 100x130x150
5	ET-AL/RS/230/24/6A	3273	24V/6A	230-400Vac	LxHxP 150x160x200
6	ET-AL/RS/230/24/12A	3274	24V/12A	230-400Vac	LxHxP 150x160x200

Ingresso da rete 230 / 400Vca	Line input 230 / 400Vac
Ingresso da secondario di trasformatore 24~28Vca	Input from transformer secondary 24~28Vac
Uscita 12A / 24 Vdc - Output 12A / 24 Vdc	Output 12A / 24 Vdc
Ondulazione residua in uscita <10mV	Ripple lower than 10mV
Relè di protezione	Protection relay
Pulsante di ripristino relè	Restore pushbutton
Protezione sovratensione in ingresso / sovracorrente	Input over Voltage ,over current protection
Led verde per segnalazione di funzionamento	Green led for power ON indication
Led giallo per intervento protezione sovratensione in ingresso	Yellow led for input over voltage protection
Led rosso per segnalazione intervento relè	Red led for intermento relay
Raffreddamento a ventola	Forced air cooling by built in DC fan; ON/OFF auto
Esecuzione per barra DIN (modelli ingresso da secondario)	DIN rail mounting (input from secondary units)
EMC conforme: EN50081-2, EN50082-2	EMC standards: EN50081-2, EN50082-2



### SCHEMA BLOCCHI - BLOCK DIAGRAM



Condizione alimentatore Power supply status	Stato relè Relay status	Uscita alimentatore Power supply output	Stato dei led - Leds status		
			verde/green	giallo/yellow	rosso/red
Condizioni normali Normal conditions	Relè diseccitato Relay OFF	24Vdc presente 24Vdc ON	ON	OFF	OFF
Intervento protezione sovracorrente Over current	Relè eccitato Relay ON	24Vdc assente 24Vdc OFF	ON	OFF	ON
Intervento protezione sovratensione ingresso Input over voltage	Relè eccitato Relay ON	24Vdc assente 24Vdc OFF	ON	ON	ON

NOTA: il pulsante di ripristino relè serve per riportare il relè nello stato di funzionamento normale (diseccitato) e quindi il 24Vdc in uscita.  
NOTE: the relay reset button serves to return the relay to the normal operating state (disconnected) and thus the 24Vdc output.

### DATI TECNICI / TECHNICAL DATA

TIPO: monofase - TYPE: single phase		USCITA / OUTPUT		Corrente nominale (A) Nominal current (A)	12
INGRESSO / INPUT	Tensione di ingresso Input voltage (Vac 50-60Hz)	24 ~ 32Vac 230 - 400Vac	GENERALE / GENERAL	Tensione nominale (Vcc) Voltage (Vdc)	24
	Fusibile - fuse	Sostituibile 2500V		Regolazione tensione (Vcc) Voltage adj. (Vdc)	5 ~ 27
	*Isolamento I.P./O.P. (KVca/60 sec.) *Insulation I.P./O.P. (KVac/60 sec.)	2500V		Ondulazione residua (mVpp) Ripple (mVpp)	<10mV
	*Isolamento I.P./P.E. (KVca/60 sec.) *Insulation I.P./P.E. (KVac/60 sec.)	2500V		Temperatura di lavoro (°C) Working temperature (°C)	0 ~ 50°C
	VENTOLA / DC FAN	Temp. di intervento misurata su dissip. Temperature measured on heatsink		40~45°C	Peso (Kg) - Weight (Kg)

\*NOTA: dati relativi al modello con ingresso da rete. - \*NOTE: dati relativi al modello con ingresso da rete.

### COME ORDINARE - HOW TO ORDER

Sigla / Part Number	Cod.	Uscita / Output	Ingresso / Input	Dimensioni / Dimensions mm
ET-AL/RS/28/24/12A/ATH	14600	24V/12A	24~28Vac	LxHxP 162x125x110
ET-AL/RS/230/24/12A/ATH	14601	24V/12A	230~400Vac	LxHxP - - -

Vantaggioso rapporto potenza dimensioni  
Slim version

Ingresso da secondario di trasformatore  
Input from transformer secondary

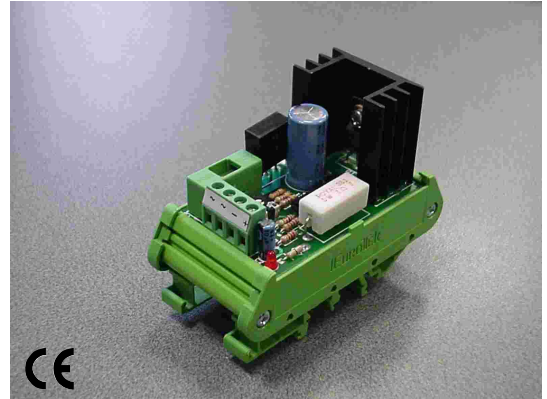
Protezione sovracorrente in uscita  
Over over current protection (OCP)

Protezione contro cortocircuito  
Short circuit protection

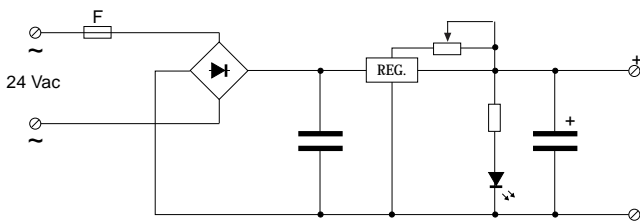
Led per segnalazione di funzionamento  
Led for power ON indication

Esecuzione per montaggio su barra DIN  
DIN rail mounting

EMC conforme: EN50081-2, EN50082-2  
EMC standards: EN50081-2, EN50082-2



SCHEMA ELETTRICO - WIRING DIAGRAM



Modello standard  
Standard model  
ET-AL/RS/28/24/1A/LC N°3853



Modello SLIM  
SLIM model  
ET-AL/RS/28/24/0.7A N°0000



Larghezza modello SLIM 47mm  
Larghezza modello standard 70mm  
Millimetri recuperati 23mm!

## DATI TECNICI / TECHNICAL DATA

TIPO: monofase TYPE: single phase	3849
INGRESSO / INPUT Tensione di ingresso Input voltage (Vac 50-60Hz)	26
Fusibile - fuse	5x20mm, ripristinabile 5x20mm, restorable

TIPO: monofase TYPE: single phase	3849
USCITA / OUTPUT Corrente nominale (A) Nominal current (A)	0.7 carico continuativo continuous loads
Tensione nominale (Vcc) Voltage (Vdc)	24
Regolazione tensione (Vcc) Voltage adj. (Vdc)	5 ~ 26
GENERALE / GENERAL Ondulazione residua (mVpp) Ripple (mVpp)	<10
Temperatura di lavoro (°C) Working temperature (°C)	0 ~ 40
Peso (Kg) - Weight (Kg)	0.10

## COME ORDINARE - HOW TO ORDER

Sigla / Part Number	Cod.	Uscita / Output	Ingresso / Input	Dimensioni / Dimensions mm
1 ET-AL/RS/28/24/0.7A/LP	3848	24V/0.7A	26Vac	L 47 x H 90 x P 68

NOTA: diverse tensioni di uscita a richiesta.  
NOTA: nell'utilizzo a 5Vdc la massima corrente erogabile è 200mA.

NOTE: different output voltage values upon request.  
NOTE: using power supply with Vout = 5Vdc maximum current is 200mA